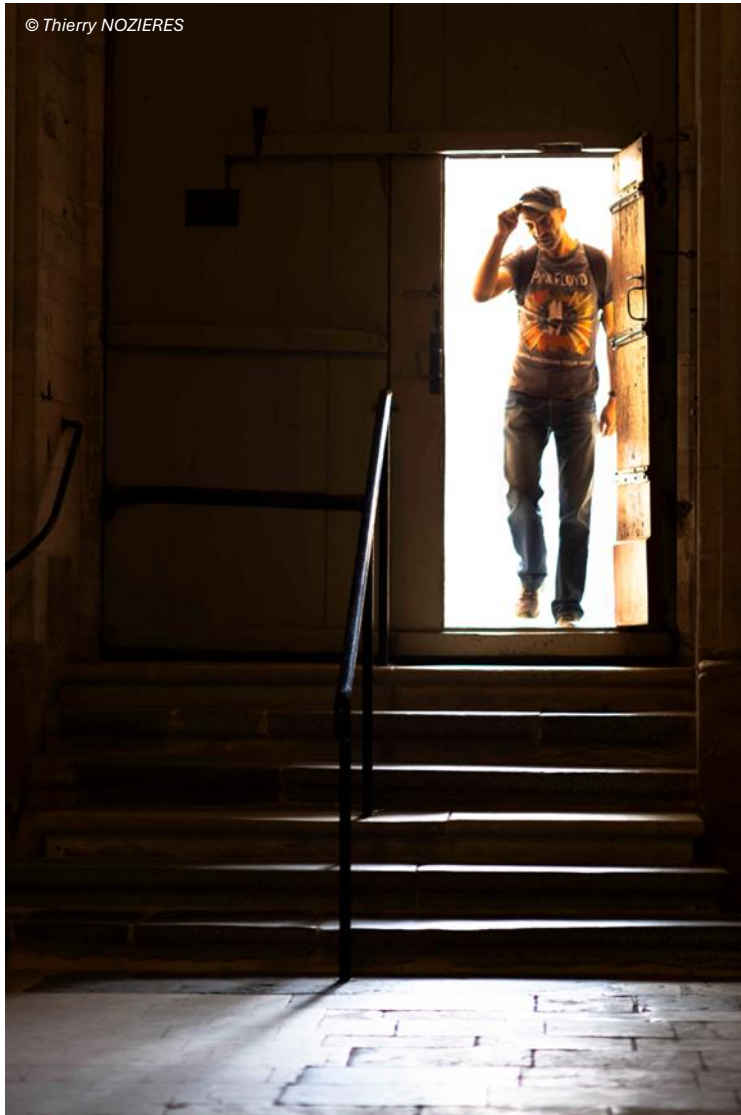




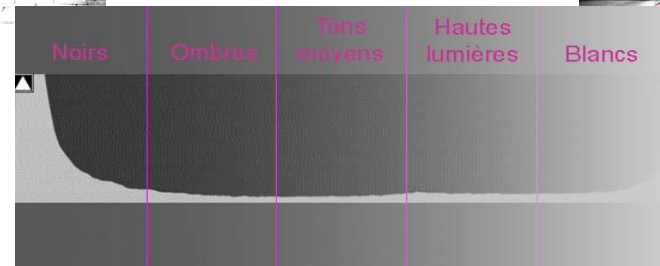
Bracketing d'exposition

PLAGE DYNAMIQUE



C'est la plage de luminosité que l'appareil photo est capable de retranscrire,

soit l'écart de luminosité entre les ombres les plus profondes et les lumières les plus claires.



L'œil humain : 20 à 24 IL

Le meilleur appareil photo : 15 IL

COMMENT FAIRE ?

Utiliser un filtre dégradé pour atténuer les zones les plus claires (ciel)

Utiliser un flash pour éclairer les zones les plus sombres

Réduire au minimum la sensibilité (ISO) : 100 voire 50

Shooter en RAW et retoucher la photo en post-production

Utiliser la technique du Bracketing d'exposition (ou HDR ou AEB)



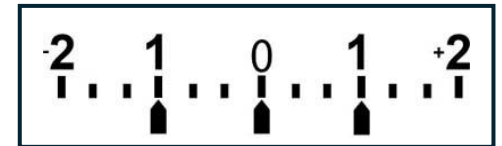
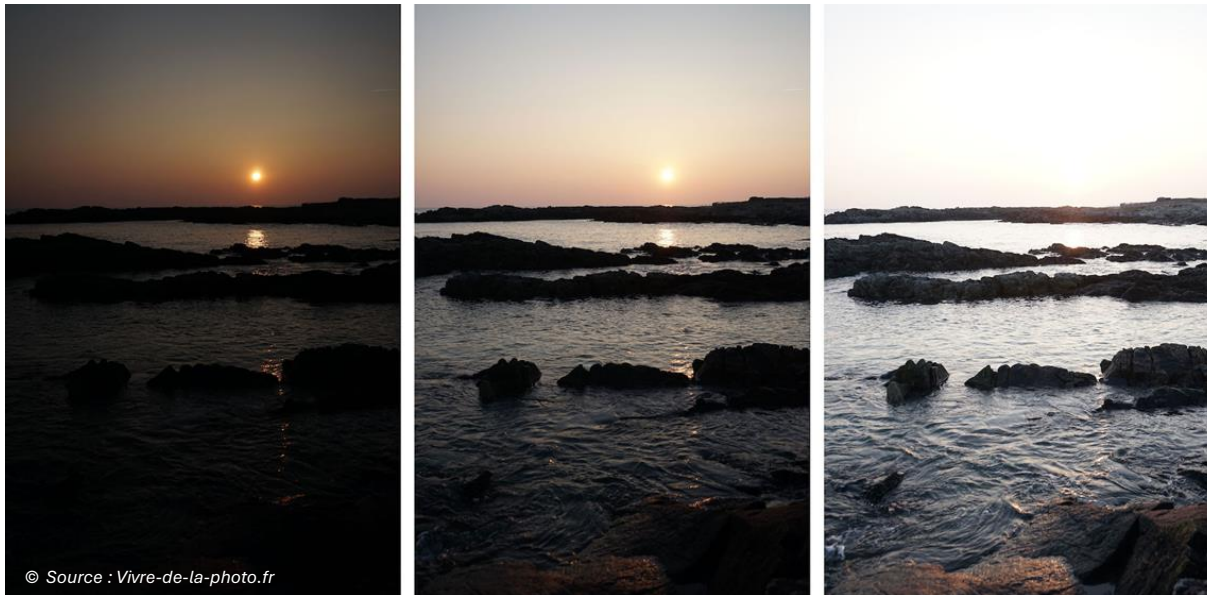
LE BRACKETING D'EXPOSITION

Également appelé suivant les boîtiers : BKT (BracKeTing) ou
HDR (High Dynamic Range) ou
AEB (Automatic Exposure Bracketing)

A ne pas confondre avec le Bracketing de mise au point (focus staking)

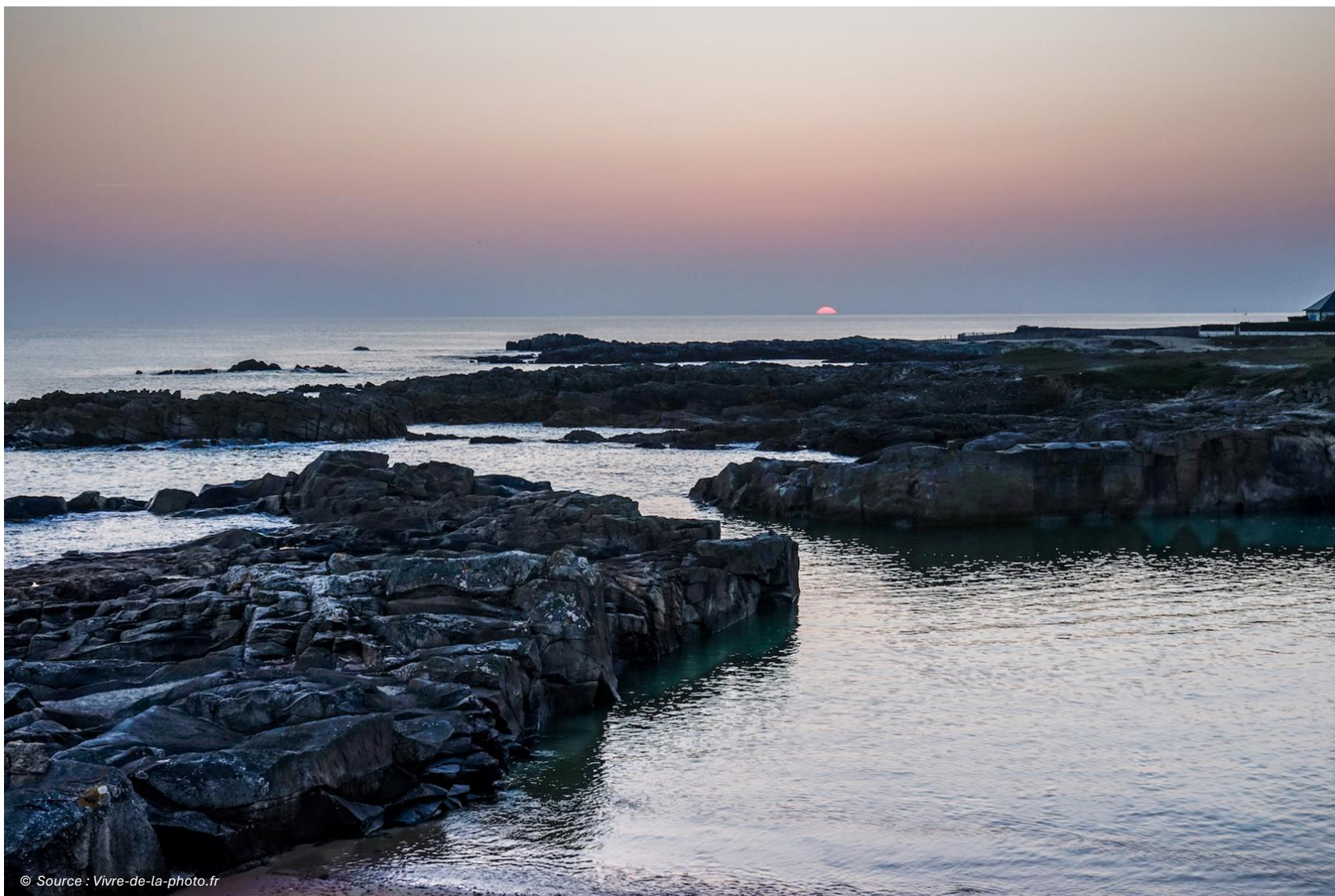
La technique du bracketing d'exposition consiste à prendre 3 photos :

- Une photo exposée normalement (0 IL)
- Une photo sous-exposée pour mieux discerner les tons sombres (-1 ou -2 IL)
- Une photo surexposée pour mieux discerner les tons clairs (+1 ou +2 IL)



1 : 1/1000 s ; f/5,6 ; ISO 500
2 : 1/4000 s ; f/5,6 ; ISO 500
3 : 1/250 s f/5,6 ; ISO 500

LE BRACKETING D'EXPOSITION est une fonction automatique



© Source : Vivre-de-la-photo.fr



LES OPTIONS DU BRACKETING D'EXPOSITION

Les appareils récents combinent automatiquement les images et permettent des options comme :

- Combiner 5 ou 7 photos au lieu de 3 basiquement
- Ajuster l'amplitude entre les expositions des photos (+/- 1, 2 ou 3 IL)

Si le boîtier utilisé ne comporte pas la fonction Bracketing, l'assemblage ou la combinaison des images peut se faire très facilement sur ordinateur (logiciel de retouche intégrant les Calques)